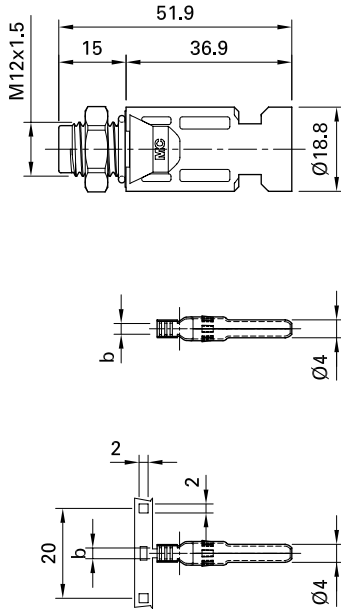
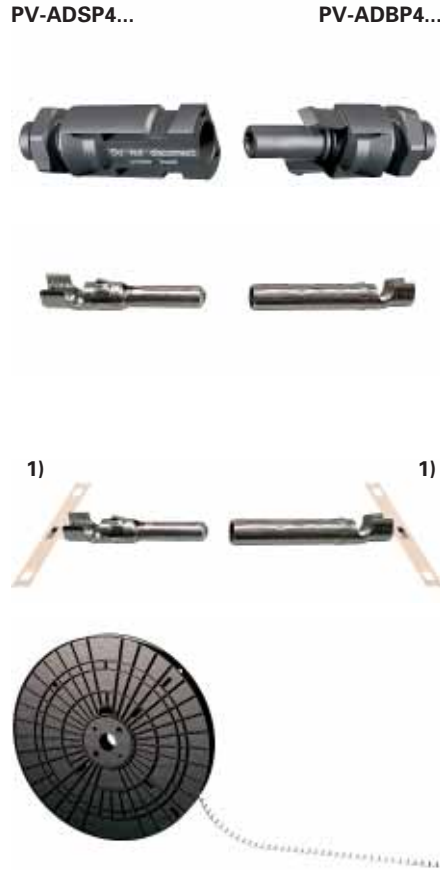


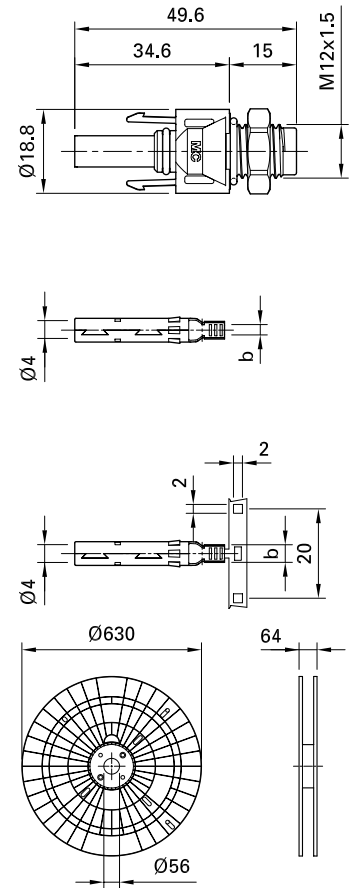
**PV-Aufbaudosenstecker
PV-ADSP4...
PV-Aufbaudosenbuchse
PV-ADBP4...**



**PV-Male panel receptacle
PV-ADSP4...
PV-Female panel receptacle
PV-ADBP4...**



**Prise à encastrer PV mâle
PV-ADSP4...
Prise à encastrer PV femelle
PV-ADBP4...**



2000 Kontakte auf Rollen ¹⁾
(zur halbautomatischen Weiterverarbeitung)

2000 contacts mounted on reels ¹⁾
(for semi-automatic processing)

2000 contacts livrées en bandes ¹⁾
(pour des confections semi-automatisées)

Technische Daten

Technical data

| | |
|---|--|
| Bemessungsstrom Rated current Intensité assignée | 17A (1,5mm ²) 22A (2,5mm ² ; 14AWG) 30A (4mm ² , 6mm ² ; 12AWG) |
| Bemessungsspannung Rated voltage Tension assignée | 1000V (IEC/CEI) |
| Prüfspannung Test voltage Tension de test | 6kV (50Hz, 1min.) |
| Überspannungskat./Verschmutzungsgrad Overvoltage category/Pollution degree Catégorie de surtension/Degré de pollution | CATIII/2 |
| Kontaktwiderstand der Steckverbinder Contact resistance of plug connectors Résistance de contact des connecteurs | 0,5mΩ |
| Kontaktmaterial Contact material Matériau conducteur | Kupfer, verzinkt copper, tin plated cuivre, étamé |
| Isolationsmaterial Insulation material Matériau isolant | PC / PA |
| Kontaktsystem Contact system Système de contact | MC Kontaktlamellen MC Multilam Contact à lamelles MC |

Caractéristiques techniques

| | |
|---|-------------------------|
| Verriegelungssystem Locking system Système de verrouillage | Snap-in |
| Schutzart, gesteckt Degree of protection, mated Degré de protection, connecté | IP67 |
| Schutzart, ungesteckt Degree of protection, unmated Degré de protection, déconnecté | IP2X |
| Schutzklasse Safety class Classe de protection | II |
| Flammklasse Flame class Classe d'inflammabilité | UL94-V0 |
| Kabelzugentlastung gemäss Cable strain relief according to Rétention du câble selon | DIN V VDE 0126-3 |
| Umgebungstemperaturbereich Ambient temperature range Plage de température ambiante max. | -40°C...+90°C (IEC/CEI) |
| Obere Grenztemperatur Upper limiting temperature Limite de température supérieure | 105°C (IEC/CEI) |

¹⁾ Rollentyp vorbehalten

¹⁾ Reel type subject to alterations

¹⁾ Type du rouleau sous réserve

PV-ADSP4...

**Aufbaudosenstecker als Einzelteil**
(inklusive Isolierteil)**Male panel receptacle as indiv. part**
(including insulating part)**Prises à encastrer mâles, pièce détachée**
(isolant inclus)

| Type Type Type | Bestell-Nr. Order No. No. de Cde | Leiterquerschnitt Conductor cross section Section du câble | | | Crimpwerkzeug Crimping tool Outil de sertissage | Zulassungen Approvals Approbations |
|----------------------|--|--|---------|--------|---|--|
| | | mm ² | AWG | b (mm) | | |
| PV-ADSP4/2,5 | 32.0055P0001 | 1,5 – 2,5 | 14 | 3 | PV-CZM ¹⁾ | |
| PV-ADSP4/6 | 32.0057P0001 | 4 – 6 | 12 / 10 | 5 | PV-CZM ¹⁾ | |

Aufbaudosenstecker auf Trägerband
(auf Rollen à 2000 Stück inklusive Isolierteile)**Male panel receptacle on carrier band**
(on reels of 2000 pieces including insulating parts)**Prises à encastrer mâles montées sur bande**
(à 2000 pièces, isolants inclus)

| | | | | | | |
|--------------|--------------|-----------|---------|---|----|--|
| PV-ADSP4/2,5 | 32.0055P2000 | 1,5 – 2,5 | 14 | 3 | 2) | |
| PV-ADSP4/6 | 32.0057P2000 | 4 – 6 | 12 / 10 | 5 | 2) | |

PV-ADBP4...

**Aufbaudosenbuchse als Einzelteil**
(inklusive Isolierteil)**Female panel receptacle as indiv. part**
(including insulating part)**Prises à encastrer femelles, pièce détachée**
(isolant inclus)

| Type Type Type | Bestell-Nr. Order No. No. de Cde | Leiterquerschnitt Conductor cross section Section du câble | | | Crimpwerkzeug Crimping tool Outil de sertissage | Zulassungen Approvals Approbations |
|----------------------|--|--|---------|--------|---|--|
| | | mm ² | AWG | b (mm) | | |
| PV-ADBP4/2,5 | 32.0054P0001 | 1,5 – 2,5 | 14 | 3 | PV-CZM ¹⁾ | |
| PV-ADBP4/6 | 32.0056P0001 | 4 – 6 | 12 / 10 | 5 | PV-CZM ¹⁾ | |

Aufbaudosenbuchse auf Trägerband
(auf Rollen à 2000 Stück inklusive Isolierteile)**Female panel receptacle on carrier band**
(on reels of 2000 pieces including insulating parts)**Prises à encastrer femelles montée sur bande**
(à 2000 pièces, isolants inclus)

| | | | | | | |
|--------------|--------------|-----------|---------|---|----|--|
| PV-ADBP4/2,5 | 32.0054P2000 | 1,5 – 2,5 | 14 | 3 | 2) | |
| PV-ADBP4/6 | 32.0056P2000 | 4 – 6 | 12 / 10 | 5 | 2) | |

¹⁾ Siehe Seite 42²⁾ Informationen zu halbautomatischem Crimpgerät oder Montagegerät, auf Anfrage¹⁾ See page 42²⁾ Information about a semi-automatic crimp device or assembly device, on request¹⁾ Voir page 42²⁾ Informations concernant les outils de sertissage ou de montage, sur demande

Verschlusskappen, Seite 41



Sealing caps, page 41



Bouchons de protection, p. 41



Montagewerkzeuge, Seite 41



Assembly tools, page 41



Outils de montage, page 41



Sicherungshülse, Seite 44



Safety lock clip, page 44



Clip de sécurité, page 44

Montageanleitung MA232
www.multi-contact.comAssembly instructions MA232
www.multi-contact.comInstructions de montage MA232
www.multi-contact.com